

Oprava príruby prielezu na železničnej cisterne

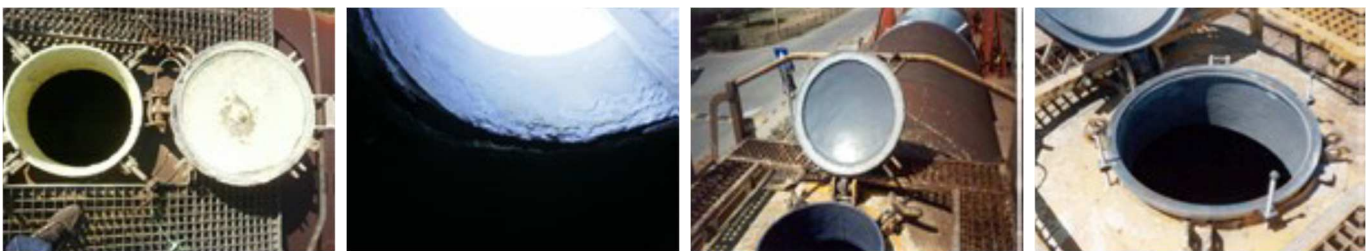
ID: 7574

Odvetvie: *Chémia a petrochémia*
Použitie: *Nádrže a chemické zádržné oblasti*
Podklad: *Oceľ*
Produkty: *Belzona® 1111 (Super Metal),
Belzona® 1391 (Ceramic HT)*

Lokalita zákazníka: *Petrochemický závod, Slovensko*
Dátum aplikácie: *2011*

Problém

Táto cisterna slúžila na prepravu kyseliny sírovej, avšak priestor prielezu nebol vhodne chránený, takže utrpel poškodenie koróziou.



Popisy fotografií

1. Poškodený prielez
2. Po otryskaní
3. Ukončená aplikácia
4. Alternatívny pohľad

Okolnosti aplikácie

Železničná cisterna používaná na prepravu surovín do a z petrochemického závodu.

Spôsob aplikácie

Aplikácia bola vykonaná v súlade s návodom na použitie.

Fakty o produkte Belzona

Privarenie náhradnej príruby nebolo pre zákazníka možnosťou. Zatmelenie a náter produktom Belzona vyriešili problém za zlomok času a nákladov a tiež zabránili ďalšiemu poškodeniu kyselinou sírovou.

Pre viac príkladov použitia technických poznatkov Belzona v praxi navštívte, prosím stránku: <https://khia.belzona.com>

ISO 9001:2015
Q.09335
ISO 14001:2015
EMS 509612

Produkty Belzona
sú vyrábané podľa
Registovaného systému
manažérstva kvality ISO 9001.

www.belzona.com

BELZONA
Repair • Protect • Improve